

KAMINÖFEN



FUNKTION

FORM

FARBE



„Außergewöhnliche Landschaften faszinieren jeden Tag aufs Neue“
„Außergewöhnliche Kaminöfen ebenfalls“

So wie Architekten Häuser bauen, fertigen wir unsere Kaminöfen nach der 3F - Formel

„Funktion - Form - Farbe“

Strengste Prüfungen, feinste Verarbeitung und höchste Qualität garantieren ein Höchstmaß an Funktionalität und Sicherheit. Einzigartiges Design macht Ihren Kaminofen zum unverwechselbaren Produkt, unbegrenzte Vielfalt zum exklusiven Feuermöbel in höchster Vollendung und individueller Gestaltung.

„Kaminöfen so heiß wie ein Vulkan.“

INHALT

Inhalt	3
TEIDE	4-5
TAMANO	6-7
COLIMA	8-9
MONARO	10-11
ELBRUS	12-13
VESUV	14-15
ETNA	16-17
SABA	18-19
NEMO	20-21
HEKLA	22-23
Technische Daten	24-25
Glasurfarben, Korpusfarben, Edelstahl, Stein	26
Fotogalerie	27
Notizen	28



TEIDE

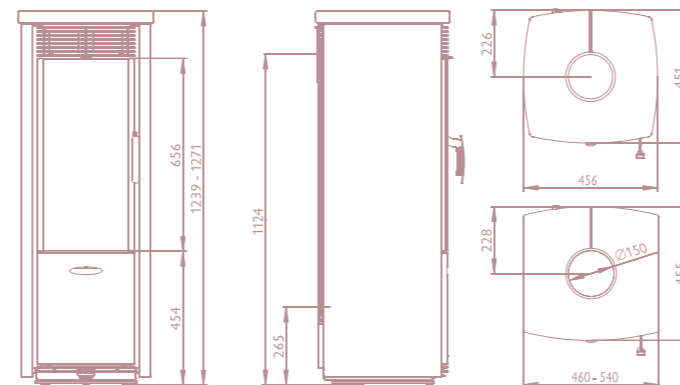
Gussgrau hell
Himalaya Limonit Speicherstein

„Teide“ passt sich aufgrund seiner unbegrenzten Vielfalt wie ein Chamäleon an das individuelle Wohnambiente an. Verkleidet mit dem „Himalaya Limonit Speicherstein“ wird „Teide“ zum Wärme speichernden Möbelstück und gleichzeitig zum Unikat.

TEIDE

„Schlank und warm
in allen Variationen“

- Sehr schlank und Platz sparend
- Scheibenspülung mit vorgeheizter Luft
- Eingebaute Drosselklappe
- Schließbarer Rost zur besseren Verbrennung von Holz und Brikett
- Zentrale Verbrennungsluftzufuhr hinten/unten
- Abgang nach oben oder nach hinten
- Extrem breiter Leistungsbereich (3 – 11 kW)
- Veredelte Brennkammer
- Drehbar, somit beste Sicht zum Feuer
- Utensilienschublade (zur Aufbewahrung von Zubehör, wie Anzündholz, Anzündwürfel etc.)
- Vielfältige Kombinationsmöglichkeiten unter,
 - 4 Korpusfarben (Silber/Schwarz/Gussgrau hell/dunkel)
 - Seitenblenden in Stahl Korpusfarbe oder Edelstahl
 - Keramikverkleidung in großer Farbauswahl
 - „Himalaya Limonit Speicherstein“ oder Naturstein grau mit hoher Speicherkapazität, vor allem bei Teide massiv (nicht drehbar)



Keramik 53503
Stahl Gussgrau hell



Keramik 29231
Edelstahl Raute



Keramik 63600



TAMANO

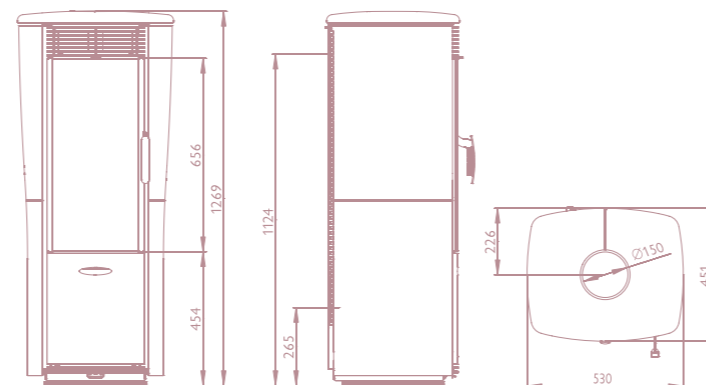
Silber
Keramik 49400

„Tamano“ besticht durch seine feine Silhouette. Er verbindet modernes Design mit einer klaren Linienführung. „Tamano“ ist, wie auch seine Geschwister „Teide“ und „Colima“ drehbar, somit ist die Faszination des Flammenspiels von jedem Platz aus ein Genuss.

TAMANO

„Der Gentleman unter den Klassikern“

- Sehr schlank und Platz sparend
- Scheibenspülung mit vorgeheizter Luft
- Eingebaute Drosselklappe
- Schließbarer Rost zur besseren Verbrennung von Holz und Brikett
- Zentrale Verbrennungsluftzufuhr hinten/unten
- Abgang nach oben oder nach hinten
- Extrem breiter Leistungsbereich (3 – 11 kW)
- Veredelte Brennkammer
- Drehbar, somit beste Sicht zum Feuer
- Utensilienschublade (zur Aufbewahrung von Zubehör, wie Anzündholz, Anzündwürfel etc.)
- Vielfältige Kombinationsmöglichkeiten unter,
 - 4 Korpusfarben (Silber/Schwarz/Gussgrau hell/dunkel)
 - Einzigartige Keramikverkleidung in großer Farbauswahl



Keramik 35300



COLIMA

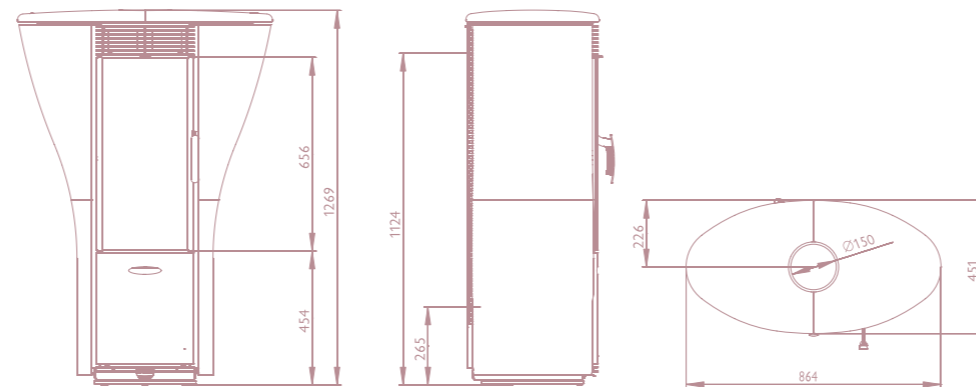
Silber
Keramik 49400

Modern gestylt mit „V – Power und breiten Schultern“ präsentiert sich „Colima“. Das progressive Design setzt neue Maßstäbe und zieht alle Blicke auf sich.

COLIMA

„Modernes Design stellt Gewohntes in Frage“

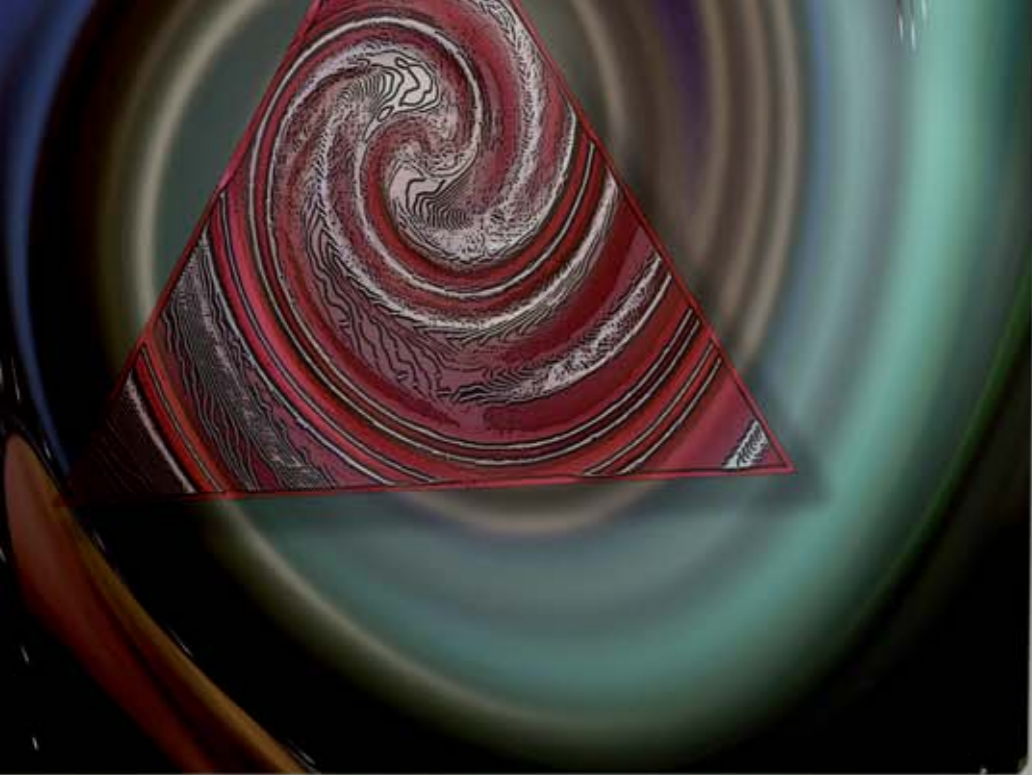
- Scheibenspülung mit vorgeheizter Luft
- Eingebaute Drosselklappe
- Schließbarer Rost zur besseren Verbrennung von Holz und Brikett
- Zentrale Verbrennungsluftzufuhr hinten/unten
- Abgang nach oben oder nach hinten
- Extrem breiter Leistungsbereich (3 – 11 kW)
- Veredelte Brennkammer
- Drehbar, somit beste Sicht zum Feuer
- Utensilienschublade (zur Aufbewahrung von Zubehör, wie Anzündholz, Anzündwürfel etc.)
- Vielfältige Kombinationsmöglichkeiten unter,
 - 4 Korpusfarben (Silber/Schwarz/Gussgrau hell/dunkel)
 - Einzigartige Keramikverkleidung in großer Farbauswahl



Keramik 29231



Keramik 49400



MONARO
Schwarz
Keramik 35300



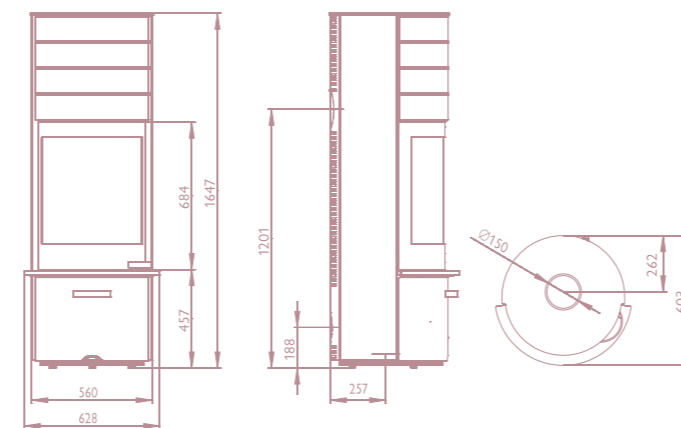
Zeitlose Schlichtheit und moderne Materialien machen den runden, drehbaren „Monaro“ zum schlanken Feuerturm, der sich auch in durchdesignte Räume kompromisslos eingliedert.

MONARO

„Der schlanke Feuerturm“

Harmonie - Entspannung - gute Laune - Glücksgefühle

- Große Scheibe 150°
- Scheibenspülung mit vorgeheizter Luft
- Eingebaute Drosselklappe
- Schließbarer Rost zur besseren Verbrennung von Holz und Brikett
- Zentrale Verbrennungsluftzufuhr hinten/unten
- Abgang nach oben oder nach hinten
- Extrem breiter Leistungsbereich (4 – 11 kW)
- Veredelte Brennkammer
- Drehbar, somit beste Sicht zum Feuer
- Utensilienschublade (zur Aufbewahrung von Zubehör, wie Anzündholz, Anzündwürfel etc.)
- Vielfältige Kombinationsmöglichkeiten unter,
 - 4 Korpusfarben (Silber/Schwarz/Gussgrau hell/dunkel)
 - Frontblende in Stahl Korpusfarbe, Edelstahl oder Keramik



Keramik 30301



Edelstahl Raute



Keramik 77900

ELBRUS

Gussgrau hell, Edelstahl Raute
Keramik 35300

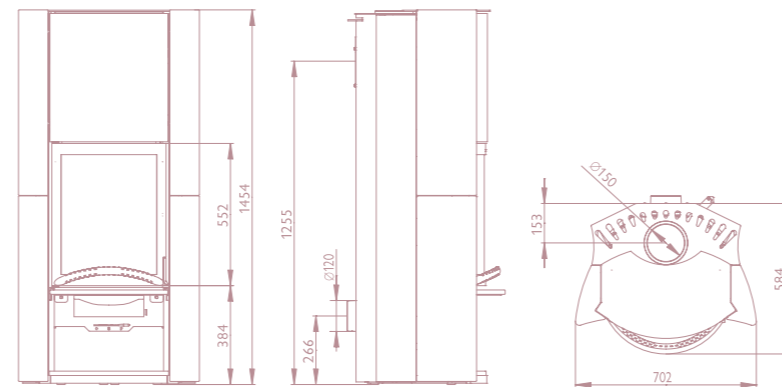


„Elbrus“ schenkt Wärme und Geborgenheit. In der Spanne zwischen zeitgemäßer und traditioneller Form findet „Elbrus“ seinen Platz in einer auf hoher Funktionalität ausgerichteten zeitlosen Eleganz.

ELBRUS

„Großzügig wohnen und sich wohl fühlen“

- Hochschiebbare und aufklappbare Tür
- Einfacher Aufklappmechanismus ohne Zusatzschlüssel
- Scheibenspülung mit vorgeheizter Luft
- Großer Nachheizbereich mit doppelter Rauchumlenkung
- Eingebaute Drosselklappe
- Schließbarer Rost zur besseren Verbrennung von Holz und Brikett
- Zentrale Verbrennungsluftzufuhr hinten
- Abgang nach oben oder nach hinten
- Extrem breiter Leistungsbereich (4 – 11 kW)
- Veredelte Brennkammer
- Vielfältige Kombinationsmöglichkeiten unter,
 - 4 Korpusfarben (Silber/Schwarz/Gussgrau hell/dunkel)
 - Edle Keramikverkleidung in großer Farbauswahl
 - Simsplatten in Glas oder Keramik
 - Frontblende in Stahl Korpusfarbe oder Edelstahl
 - Holzfach oder Utensilienschublade



Keramik 75771
Edelstahl Raute



Keramik 44402
Stahl Silber



VESUV

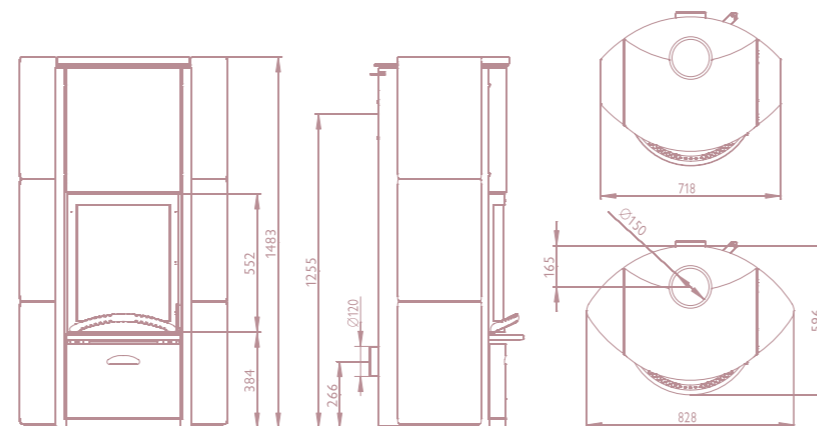
Gussgrau hell
Himalaya Limonit Speicherstein

Wie aus einem Guss erscheint die kraftvolle Präsenz des Vesuv. Verkleidet mit dem „Himalaya Limonit Speicherstein“ wird „Vesuv“ zum wärmenden Möbelstück mit einzigartigem Charakter und hoher Speicherkapazität.

VESUV

„In der Ruhe liegt die Kraft“

- Hochschiebbare und aufklappbare Tür
- Einfacher Aufklappmechanismus ohne Zusatzschlüssel
- Scheibenspülung mit vorgeheizter Luft
- Großer Nachheizbereich mit doppelter Rauchumlenkung
- Eingebaute Drosselklappe
- Schließbarer Rost zur besseren Verbrennung von Holz und Brikett
- Zentrale Verbrennungsluftzufuhr hinten
- Utensilienschublade (zur Aufbewahrung von Zubehör, wie Anzündholz, Anzündwürfel etc.)
- Abgang nach oben oder nach hinten
- Extrem breiter Leistungsbereich (4 – 11 kW)
- Veredelte Brennkammer
- Vielfältige Kombinationsmöglichkeiten unter,
 - 4 Korpusfarben (Silber/Schwarz/Gussgrau hell/dunkel)
 - Keramikverkleidung (schmal / breit) in großer Farbauswahl
 - Edler „Himalaya Limonit Speicherstein“ oder Naturstein grau
 - Frontblende in Stahl Korpusfarbe oder Edelstahl
 - Simsplatten in Glas, Keramik und Stein



Keramik 55594



Keramik 15111
Edelstahl Raute



Keramik 74700
Stahldeckel

ETNA

Silber
Keramik 77900

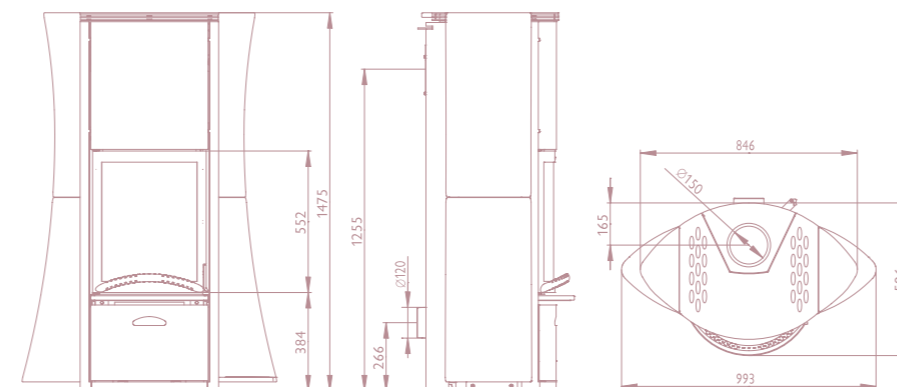


Schon die alten Römer bevorzugten Thermen mit runder, organischer Architektur. Diese Formen bieten eine optimale Wärmeausbreitung und wirken gleichzeitig harmonisch und wohltuend für Augen und Seele, wie die besondere Form des „Etna“, dessen Keramikform ein extrem aufwändiges Herstellungsverfahren erfordert.

ETNA

„Für Menschen,
die das Besondere lieben“

- Hochschiebbare und aufklappbare Tür
- Einfacher Aufklappmechanismus ohne Zusatzschlüssel
- Scheibenspülung mit vorgeheizter Luft
- Großer Nachheizbereich mit doppelter Rauchumlenkung
- Eingebaute Drosselklappe
- Schließbarer Rost zur besseren Verbrennung von Holz und Brikett
- Zentrale Verbrennungsluftzufuhr hinten
- Utensilienschublade (zur Aufbewahrung von Zubehör, wie Anzündholz, Anzündwürfel etc.)
- Abgang nach oben oder nach hinten
- Extrem breiter Leistungsbereich (4 – 11 kW)
- Veredelte Brennkammer
- Vielfältige Kombinationsmöglichkeiten unter:
 - 4 Korpusfarben (Silber/Schwarz/Gussgrau/hell/dunkel)
 - Edle außergewöhnliche Keramikverkleidung
 - Simsplatten in Glas oder Keramik
 - Blenden in Stahl Korpusfarbe oder Edelstahl



Keramik 51902
Edelstahl Raute



Keramik 49400



Keramik 55594



SABA

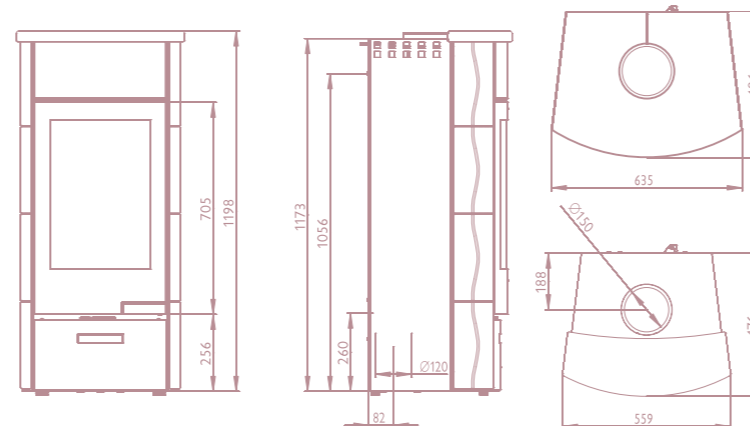
Gussgrau hell
Himalaya Limonit Speicherstein

Saba zeichnet sich durch klare Linien und edles Design aus. Die große Sichtscheibe ermöglicht das eindrucksvolle Flammenspiel besonders gut zu beobachten. Massiv mit „Himalaya Limonit Speicherstein“ verkleidet wird Saba einzigartig und zum Unikat.

SABA

Ein Verwandlungskünstler von leicht bis massiv, mit Blende oder Warmhaltefach

- Modularer Aufbau
- Scheibenspülung mit vorgeheizter Luft
- Eingebaute Drosselklappe
- wahlweise Blenden in Stahl Korpusfarbe/Edelstahl oder Warmhaltefach
- Schließbarer Rost zur besseren Verbrennung von Holz und Brikett
- Große Sichtscheibe
- Zentrale Verbrennungsluftzufuhr hinten/unten
- Abgang nach oben oder nach hinten
- Extrem breiter Leistungsbereich (3– 11 kW)
- Veredelte Brennkammer
- Utensilienschublade (zur Aufbewahrung von Zubehör, wie Anzündholz, Anzündwürfel etc.)
- Vielfältige Kombinationsmöglichkeiten unter;
 - 4 Korpusfarben (Silber/Schwarz/Gussgrau hell/dunkel)
 - Keramikverkleidung in großer Farbauswahl
 - Edler „Himalaya Limonit Speicherstein“ und Naturstein grau in den Ausführungen schmal oder massiv
 - Seitenblenden in Stahl Korpusfarbe oder Edelstahl



Keramik 49400
Edelstahl Raute



Himalaya Limonit
Speicherstein



Keramik 63600



NEMO

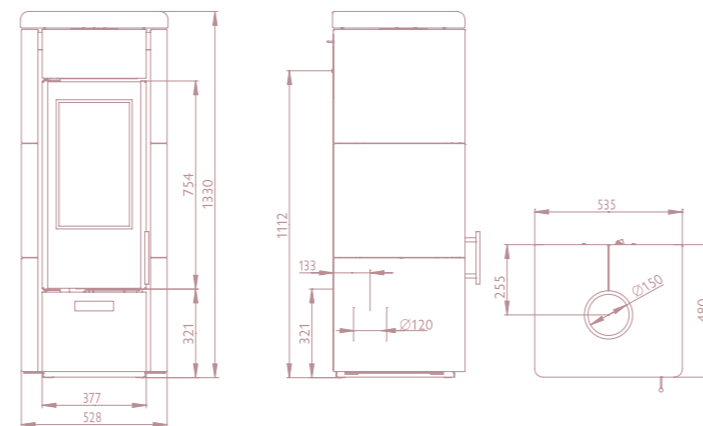
Gussgrau hell, Edelstahl Raute
Keramik 44402

„Nemo RLU“ (raumluftunabhängig) besticht durch zeitloses Design, modernste Technik und Gestaltungsvielfalt, selbst in der Standardausführung. Die modulare Bauweise ermöglicht „Nemo RLU“ (auch nachträglich) mit nützlichem Backfach, Wärmetauscher oder zusätzlicher Speichermasse auszustatten. Unübertroffen und einzigartig schön wirkt der Alleskönner in der massiven „Himalaya Limonit Speicherstein“ Verkleidung.

NEMO

„Raumluftunabhängiges
Universalgenie“

- Modularer Aufbau
- Raumluftunabhängig
- Steinvariante mit hoher Speichermasse
- Wärmetauscher möglich (auch nachträglich)
- Backfach möglich (auch nachträglich)
- Zusätzliche Speichermasse (auch nachträglich)
- Zentrale Verbrennungsluftzufuhr hinten / unten
- Eingebaute Drosselklappe
- Scheibenspülung mit vorgeheizter Luft
- Schließbarer Rost zur besseren Verbrennung von Holz und Brikett
- Abgang nach oben oder nach hinten
- Extrem breiter Leistungsbereich (3 – 11 kW)
- Veredelte Brennkammer
- Utensilienschublade (zur Aufbewahrung von Zubehör, wie Anzündholz, Anzündwürfel etc.)
- Vielfältige Kombinationsmöglichkeiten unter,
 - 4 Korpusfarben (Silber/Schwarz/Gussgrau hell/dunkel)
 - Seitenblenden in Stahl Korpusfarbe oder Edelstahl
 - Edle Keramikverkleidung in großer Farbauswahl
 - Hohe Speichermasse durch massiven „Himalaya Limonit Speicherstein“ oder Naturstein grau



Keramik 35300 und 49400



Stahl Gussgrau hell



Himalaya Limonit
Speicherstein



HEKLA

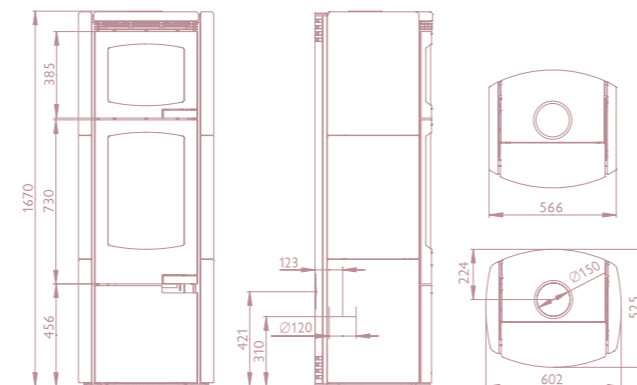
Gussgrau hell
Keramik 53503

„Hekla“ verwöhnt mit köstlichem Bratenduft und faszinierendem Flammenspiel. Mit Stein verkleidet wird „Hekla“ zum speichernden Backofen.

HEKLA

„Braten und backen“

- Backfach für kulinarische Momente
- Große Sichtscheibe
- Scheibenspülung mit vorgeheizter Luft
- Schließbarer Rost zur besseren Verbrennung von Holz und Brikett
- Zentrale Verbrennungsluftzufuhr
- Extrem breiter Leistungsbereich (3 – 11 kW)
- Veredelte Brennkammer
- Utensilienschublade (zur Aufbewahrung von Zubehör, wie Anzündholz, Anzündwürfel etc.)
- Vielfältige Kombinationsmöglichkeiten unter,
 - 4 Korpusfarben (Silber/Schwarz/Gussgrau hell/dunkel)
 - Seitenblenden in Stahl Korpusfarbe
 - Edle Keramikverkleidung in großer Farbauswahl
 - Hohe Speichermasse durch massiven „Himalaya Limonit Speicherstein“ oder Naturstein grau



Himalaya Limonit Speicherstein



Keramik 74700 Stahl Gussgrau hell

TECHNISCHE DATEN



		TEIDE	TAMANO	COLIMA	MONARO	ELBRUS
Nennwärmeleistung	kW	7	7	7	8	8
Leistungsbereich	kW	3 - 11	3 - 11	3 - 11	4 - 11	4 - 11
Heizleistung*	m ³	150	150	150	180	180
Wirkungsgrad	%	80,0	80,0	80,0	81,1	80,3
Höhe	mm	1239 - 1271	1269	1269	1647	1454
Breite	mm	456 - 540	530	864	628	702
Tiefe	mm	451 - 455	451	451	603	584
Abgasstutzen	mm	150	150	150	150	150
Anschluss externer Frischluftstutzen 120 mm		hinten / unten	hinten / unten	hinten / unten	hinten / unten	hinten
Gewicht (kg)	Stahl	185	-	-	210	-
	Kachel	210	220	235	235	280
	Stein	260 - 380	-	-	-	-
Abgasmassenstrom	g/s	6,4	6,4	6,4	9,2	7,41
Abgastemperatur	°C	323	323	323	266	320
Mindestförderdruck	mbar	0,1	0,1	0,1	0,11	0,12

TECHNISCHE DATEN



		VESUV	ETNA	SABA	NEMO	HEKLA
Nennwärmeleistung	kW	8	8	8	8	8
Leistungsbereich	kW	4 - 11	4 - 11	4 - 11	4 - 11	4 - 11
Heizleistung*	m³	180	180	150	150	180
Wirkungsgrad	%	80,3	80,3	80,3	80,1	81,0
Höhe	mm	1483	1475	1198 - 1234	1275 - 1330	1670
Breite	mm	718 / 828	993	559 / 635	535	566 / 602
Tiefe	mm	596	596	476 / 486	480	525
Abgasstutzen	mm	150	150	150	150	150
Anschluss externer Frischluftstutzen 120 mm		hinten	hinten	hinten / unten	hinten / unten	hinten / unten
Gewicht (kg)	Stahl	-	-	187	195	275
	Kachel	schmal 290	435	198	240	320
		breit 312				
Stein	385 - 435	-	schlank 218 massiv 325	375	400	
Abgasmassenstrom	g/s	7,41	7,41	7,41	6,4	7,52
Abgastemperatur	°C	320	320	324	319	304
Mindestförderdruck	mbar	0,12	0,12	0,12	0,1	0,12

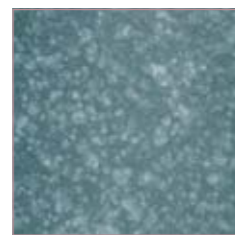
* abhängig von Wohnraumisolierung

CE Alle Kaminöfen sind nach DIN 18 891, Bauart 1, DIN Plus, Art. 15a B-VG, DIN EN 13240 geprüft und erfüllen die Regensburger, Stuttgarter und Münchener Anforderungen.

GLASURFARBEN



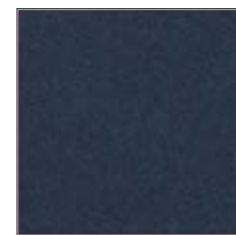
14610



15111



23120



27500



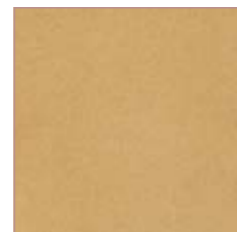
28440



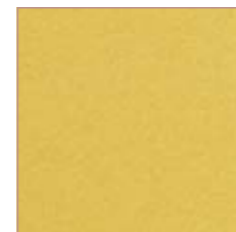
29231



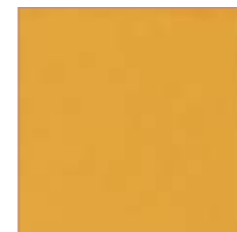
30301



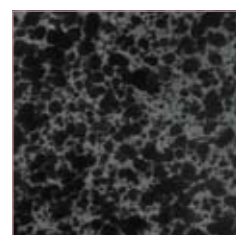
32300



34000



35300



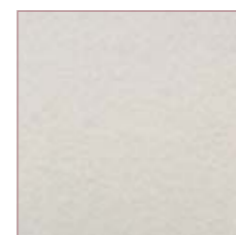
44402



49000



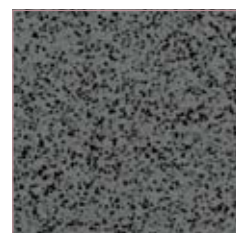
49400



51902



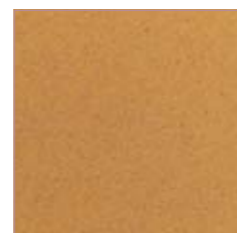
53503



53544



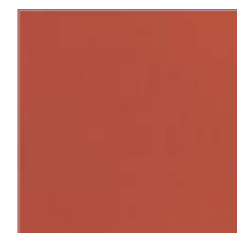
55594



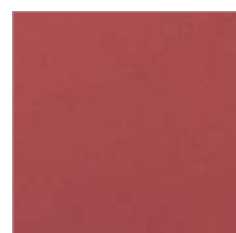
63360



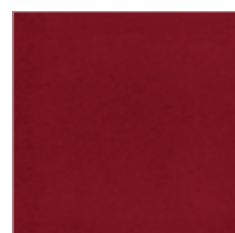
63600



74700



75771



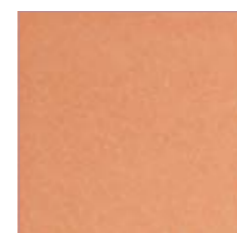
77900



78700

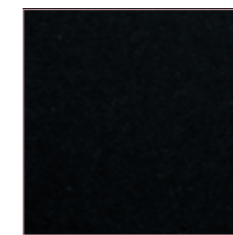


81884



85890

KORPUSFARBEN



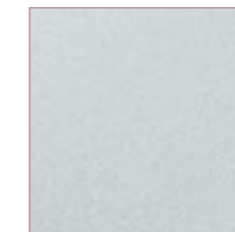
Schwarz



Gussgrau dunkel

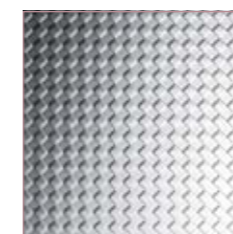


Gussgrau hell



Silber

Blenden in Korpusfarbe und EDELSTAHL



Raute



Gebürstet

STEIN



Himalaya Limonit
Speicherstein



Naturstein grau



Persönliches Angebot / Auftrag

für

Modell

Korpusfarbe

Blenden

Front

Seite

WHF / Blende

Verkleidung

Anschluß Rauchrohr

oben

hinten

Anschluß Verbrennungsluftzufuhr

hinten

unten

Gewünschter Montagetermin

Preis

Sonstige Vereinbarung

Datum

Unterschrift

Kunde

Händler



Fachhändler

Storch Kamine GmbH
Jakob-Wassermann-Str. 29
D-90763 Fürth

Tel.: +49 911 9792 310
Fax: +49 911 9792 311

www.storch-kamine.de
e-mail: storch-kamine@t-online.de